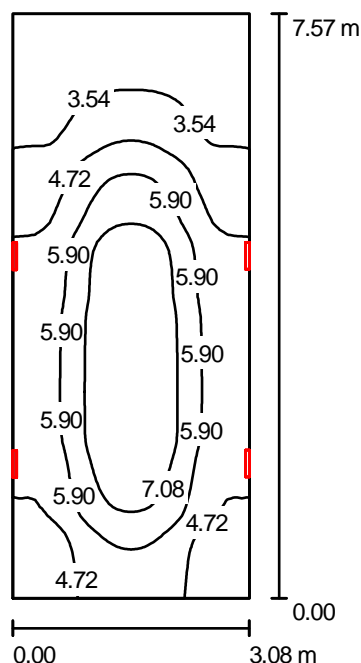


Edytor
Telefon
faks
e-Mail

Klatka_PŁ - Ip, IIp i poddasze / Wyniki jednoarkuszowe



Wysokość pomieszczenia: 4.000 m, Wysokość montażu: 2.500 m,
Współczynnik konserwacji: 0.67

Wartości Lux, Skala 1:98

Powierzchnia	ρ [%]	E_m [lx]	E_{min} [lx]	E_{max} [lx]	E_{min} / E_m
Płaszczyzna pracy	/	5.23	2.36	8.24	0.452
Podłoga	20	5.21	2.38	8.16	0.457
Sufit	70	6.10	1.83	11	0.300
Ściany (4)	50	4.39	1.98	7.36	/

Płaszczyzna pracy:

Wysokość: 0.020 m
Siatka: 32 x 64 Punkty
Margines: 0.000 m

Wykaz opraw

Nr.	Ilość	Etykieta (Czynnik korekcyjny)	Φ [lm]	P [W]
1	4	Cooper Menvier Univel Ltd. Cooper Univel O-S24.Ulm (Typ 1)* (1.000)	330	24.0

*Zmienne dane techniczne

W sumie: 1320 96.0

Specyfikacja mocy przyłączeniowej: $4.12 \text{ W/m}^2 = 78.70 \text{ W/m}^2/100 \text{ lx}$ (Powierzchnia podstawowa: 23.32 m^2)